



Offerten / Devis / Normpositionen - Kataloge

Das Programmmodul MOR ! TIME / Offerten , Devis für die Bau- und Maschinen-, Apparateindustrie, den Dienstleistungsbereich und für Montage, Produktion im Handelsunternehmen ist ideal für alle Anwendungen, bei denen Offerten und Devis auf Basis umfangreicher normierter oder individueller Texte erstellt und fortgeschrieben werden müssen. Offerten können individuell eingegeben werden oder es können Standardtexte aus Normpositionskatalogen abgerufen (und ergänzt) werden.

MOR ! TIME / Offerten, Devis eignet sich damit für Produktions- und Montagebetriebe, die umfangreiche Offerten mit vielen Positionen erstellen müssen, wobei die einzelnen Positionen z.T. detaillierte projektabhängige Produktebeschreibungen enthalten.

- Bauindustrie (für alle Arbeitsgattungen), auch mit CRB-Katalogen
- Maschinen-, Apparateindustrie
- Projekt- / kundenorientierte Fertigung
- Fahrzeughandel / Zubehör
- Dienstleistungen, Reisen usw.

Diese Branchen benötigen häufig individuelle, umfangreiche Beschreibungen in den Offerten, die durch die normalen Funktionen einer Auftragsverwaltung auf Artikelbasis nicht genügend abgedeckt werden. Zusätzlich sind auch die nachfolgenden Problemstellungen häufig anzutreffen, die von den Programmen effizient unterstützt werden

- Aufträge werden teilweise pauschal vergeben, wobei auf dem Offerten-Schlussbetrag noch Rabatte, Skonti, Abschläge, Pauschalen oder Rückbehalte für diverse Zusatzausgaben definiert werden (Versicherung, Reinigung, Schadenfälle...).
- für Projekte wird häufig ein Zahlungsplan vereinbart mit akonto-Zahlungen, z.B. nach Auftragsabschluss, bei Montagebeginn, nach Montageabschluss etc. Diese akonto-Zahlungen müssen einerseits an der Schlussrechnung wieder in Abzug gebracht werden und sind aber andererseits bezüglich MWSt bereits vorher abzurechnen.
- innerhalb einer Offerte können einzelne Positionen allenfalls in verschiedenen Varianten angeboten werden ('per'- Positionen), von denen im Einzelfall dann nur eine Variante ausgewählt wird. Analog können einzelne Varianten auch pauschal angeboten werden (z.B. Montagearbeiten).

Offerten / Devis

The screenshot shows the 'Offerte' form in the MOR ! TIME software. The form is divided into several sections: 'Kommission' (Offer No. 01, Status Offerte, Kontrolle 02.12.04 HES), 'Kontostelle' (Name: NPK Test, Adressen: HES, SBI: HEN, NP-Katalog: 114, 196, Projekt-Adr: MOR), 'Architekt' (Name: MOR, Adressen: MOR Informatik AG, Henzi Markus, 8037 Zürich, Rotbuchstrasse 44, Tel: 044-3609595, Fax: 044-3609594), 'Bauherr' (Name: ABEGG, Adressen: Abegg Heinrich, 8008 Zürich, Bergstrasse 18, Tel: 044-3129595, Fax: 044-3129595), 'Sprache' (Anrede), 'MWSt-Code' (A), 'Erstellung' (02.12.2004), 'Eingabe' (DD.MM.CCYY), 'Geb. Typ' (Stat Typ, D1), 'Bau Typ' (Volm3), 'Projekt' (Projekt, Ausschreibung, Vergabung, Region, F1m2), 'Rechnung' (Rechnung, DD.MM.YY), 'Projektbeginn' (DD.MM.CCYY), 'Projektende' (DD.MM.CCYY), 'Branche' (DD.MM.CCYY), 'Index' (Index.%). At the bottom, there are buttons for 'Ende', 'Adressen', 'Import', 'Export', 'Druck', and 'ME/Preise'.

Dem Anwender stehen mit MOR ! TIME / Offerten, Devis umfangreiche Daten und Funktionen für die Offertenbearbeitung zur Verfügung

- Offertenverwaltung mit
 - . Offertenkopfdaten (mit integriertem Zugriff zur zentralen Adressendatei)
 - . Kommissionsangaben / -bezeichnung
 - . Objektadresse
 - . Kunde, Auftraggeber, Bauherr
 - . Planer, Berater, Architekt
 - . Offertdaten, Planungsdaten (Projektbeginn, -ende, Eingabedatum...)
 - . statistische Angaben zur Offerte

Daten für den Abschluss der Offerte

- Rabatt / Skonto / Abschlag
- Pauschalpreis - 1
- bis 10 zusätzliche Abzüge in % oder Franken
- Pauschalpreis - 2



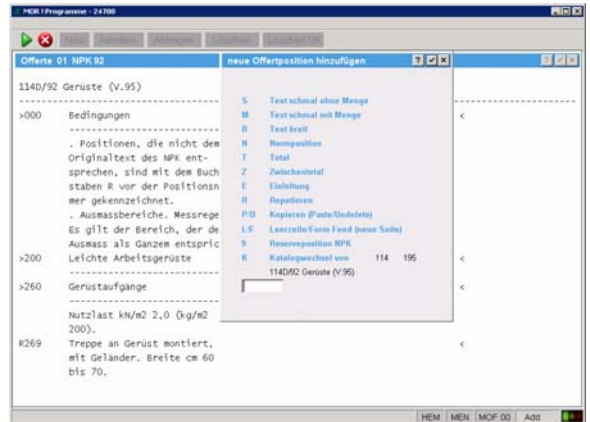
Offerten- / Devistexte

Dem Anwender stehen weitgehende Möglichkeiten zur Verfügung, Offerten und Devis unter Berücksichtigung des aktuellen Projektes individuell aufzubereiten, u.a.

- Offertpositionen mit beliebig vielen Zeilen und unterschiedlichen Text-, Positionstypen
 - . beschreibender Text (74 Zeichen / Zeile)
 - . beschreibender Text (40 Zeichen / Zeile)
- Offertpositionen (40 Zeichen / Zeile) mit Menge, Mengeneinheit, Preis, Total in den Varianten
 - . normale Offertpositionen
 - . Alternativpositionen 'per'
 - . Pauschalpositionen

Jeder Offertposition kann die MWSt-Pflichtigkeit und bis zu drei statistische Begriffe zugewiesen erhalten, z.B. für

- Objektgliederung (Objektteile)
- Positionslage (im Objekt)
- Elementgliederung



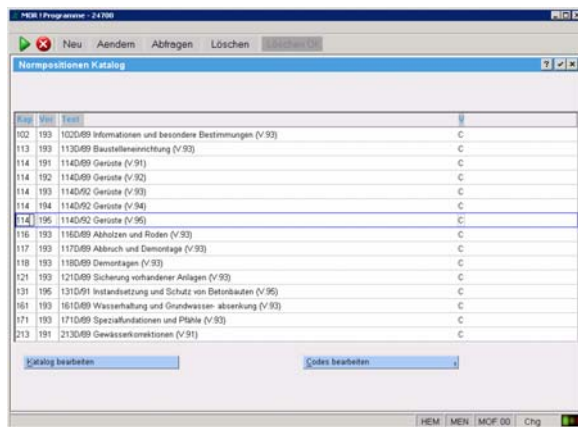
Normpositionen - Kataloge

Jede Offertposition kann wahlweise individuell erfasst werden (beliebige Anzahl Zeilen pro Position) oder als Normposition aus einem Normpositionenkatalog abgerufen werden.

Die gesamte Offertenerstellung kann sehr effizient erfolgen, wenn immer wiederkehrende Texte und Positionen in Form von Normpositionen (im Normpositionenkatalog) abgelegt und von dort her abgerufen werden können.

- es können beliebig viele Normpositionenkataloge definiert werden (z.B. nach Arbeitsgattungen, Sprachen, Katalogversion pro Jahr etc.).

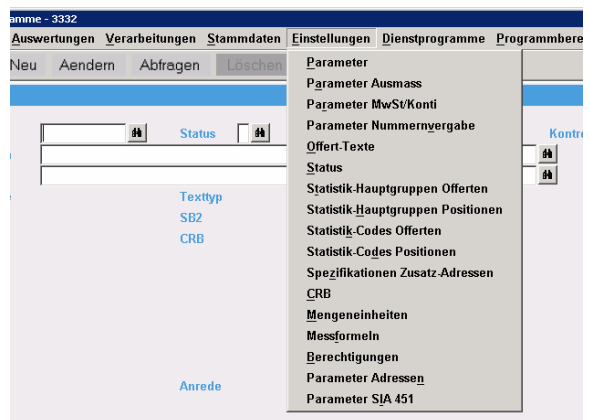
Als spezielle Option ist der Einsatz der **CRB - Kataloge für das Bauwesen** unterstützt mit den dafür vorgesehenen Vorschriften (Reservepositionen / CRB Katalog-, Positions-, Unterpositionsnummerierung etc.)



Devisierung Auswertungen

Ergänzende Funktionen und Dateien unterstützen ein effizientes Arbeiten

- Offerten kopieren aus einer bereits bestehenden Offerte mit nachträglichen Anpassungen
- Offerten in Auftrag umwandeln
- Projektnachkalkulation; mit der Umwandlung der Offerte in einen Auftrag kann automatisch die Nachkalkulation miteröffnet werden mit bis zu 99 Teilprojekten (z.B. produktionsbezogen) und beliebigen Kostenarten
- Offertendruck mit Preisen oder als Devis für Versand an Unternehmer
- rasches Nachtragen von Unternehmerpreisen nach Offerteneingang
- Offertenstatistik nach frei wählbaren Kriterien



MOR ! TIME



Fakturierung / akonto - Zahlungen

Im Projektablauf können je nach Zahlungsplan akonto-Rechnungen erstellt und akonto-Zahlungen verbucht und bezüglich MWSt abgerechnet werden. Mit der Schlussabrechnung werden solche akonto-Zahlungen automatisch einbezogen und in der Schlussabrechnung auch bezüglich MWSt berücksichtigt. Optional kann automatisch der Debitor angelegt werden zur Verwaltung von

- akonto - Zahlungen
- Schlussabrechnungen
- OP - Verwaltung
- MWSt - Abrechnung
- Statistiken

Zusätzliche Module / Optionen zur Devisierung (*siehe separate Beschreibungen)

- **Debitorenverwaltung (*)** mit der Umwandlung einer Offerte in einen Auftrag kann der Debitor (Auftraggeber, Bauherr, Mandant) automatisch miteröffnet werden.
- **CRB - Normpositionen - Kataloge**
Sofern eine Offerte auf CRB - Katalogen basiert, werden automatisch die damit verbundenen Vorschriften eingehalten. Für die Uebernahme der Basisdaten stehen die entsprechenden Importprogramme zur Verfügung
. Baukostenplan und Arbeitsgattungen sowie weitere damit verbundene Dateien
. NP - Kataloge für die verschiedenen Arbeitsgattungen (nach Jahr, Sprache)
Zusätzlich verfügbar sind die Programme für den **Datenaustausch über Disketten SIA.451**.
- **Devisierung für Architekten und Planer**
Als Erweiterung der Devisierung für Unternehmer stehen für Architekten / Planer zusätzliche Funktionen zur Verfügung
. Devis drucken für die einzelnen Unternehmer mit Deckblatt und Unternehmeradresse
. Erfassen der Unternehmerpreise (bis 99 Unternehmer pro Offerte), allenfalls Datenaustausch mit Unternehmern und Uebernahme der auf Disketten angelieferten Preise in die Unternehmerpreise
. Unternehmervergleich mit prozentualen Abweichungen in Einzel- und Hauptpositionen
. Vergebungsantrag an Bauherr / Kunde
. Werkvertrag vorbereiten / drucken
. Ausmassabrechnung
- **Ausmassabrechnung für Devis in Ausführung**
Die Ausmassabrechnung unterstützt pro Ausmassstag (Datum) die Erfassung beliebig vieler Ausmasspositionen zu jeder Devisposition, allenfalls auch zu Positionen, die im Devis noch nicht erfasst worden sind, sondern erst beim Erfassen des Ausmasses aus dem NP-Katalog ausgewählt werden. Gleichzeitig mit dem Ausmass können auch die Einheitspreise erfasst/korrigiert werden, wobei für Positionen, die bereits im Devis vorkommen, auch der dort eingegebene Preis vorgeschlagen wird. Sofern der Preis im Ausmass abgeändert wird, wird er auch auf die allenfalls zugehörige Devisposition zurückübertragen. Für Devispositionen mit Gliederungen wird das Ausmass direkt auf Stufe Gliederung erfasst und wird aus den Gliederungen allenfalls auf die Devis-Position aufsummiert.
- **Projekt abrechnung und Auftrags- / Projektnachkalkulation (*)**
Dieser Bereich umfasst die gesamte Rapporterfassung für Engineering, Material, Arbeitszeiten für Produktion, Montage und Garantiarbeiten sowie von Fremdleistungen. Ergänzt mit den Modulen für Budgetierung der Arbeitszeiten und Kosten ergeben sich daraus in der Offertphase die geschätzten Projektkosten. Diese werden dann in der Abrechnungsphase mit zusätzlichen GK - Zuschlägen dem Projektertrag gegenübergestellt bis zur vollständigen Auftragsnachkalkulation.